



## Zásadní zvýšení dostupnosti datových úložišť

v ASSA ABLOY Czech & Slovakia s.r.o.

### PROFIL ZÁKAZNÍKA

Společnost ASSA ABLOY Czech & Slovakia s. r. o. je součástí skupiny ASSA ABLOY, předního světového výrobce a dodavatele komplexního řešení uzamykacích dveřních systémů. Společnost klade důraz na zabezpečení, bezpečnost a snadné ovládání, tak aby byly splněny všechny potřeby a požadavky uživatelů. Společnost vznikla v roce 2008 spojením dvou vedoucích společností na českém trhu FAB, s.r.o. a Abloy spol. s r. o. a úspěšně tak pokračuje v zavedené spolupráci se všemi distribučními kanály, projektanty i architekty a nabízí komplexní dveřní vybavení značek FAB, Abloy, Yale, EffEff a VingCard/Elsafe.

[www.assaabloy.cz](http://www.assaabloy.cz)

**ASSA ABLOY**

### OBDOBÍ REALIZACE

březen - červen 2015

*„Při přípravě projektu nového datového úložiště jsme oslovili specialisty z AUTOCONTu, kteří efektivně pomohli najít možná technická řešení pro naše potřeby. Na několika schůzkách a společném brainstormingu jsme dospěli k finálnímu zadání a dokázali zorganizovat strukturované výběrové řízení, které jasně definovalo naše požadavky na nový a vysoce dostupný systém datového úložiště.“*

Ing. Petr Cinkán, IT manager - Eastern Europe Region

### Výchozí situace a cíle projektu

V ASSA ABLOY byla dvě datová centra, která nebyla symetrická ani z pohledu serverů, ani z pohledu datových úložišť. Vysoká dostupnost zde byla nasazena pouze nad serverovou vrstvou. Vzhledem k rostoucím nárokům vedení společnosti na nepřetržitou výrobu, která je podporována právě IT technologiemi, bylo potřeba narovnat nejen vrstvu komunikační a vrstvu datových úložišť, ale věnovat se i dostupnosti geografické.

### Popis řešení

Během posledních dvou let byla zvažována řada technologií od různých výrobců, které by mohly být schopné vyřešit požadavky na dostupnost IT prostředí. Zákazník byl postupně seznámen s technologií AC Privátního Cloudu, Software Defined Storage řešením StoreVirtual od společnosti HP, které je postavené na dvou datových úložištích HP 3PAR StoreServ a s řešením od společnosti IBM postaveném na technologiích IBM SVC a IBM Storwize.

Vzhledem k požadavkům na zvýšení dostupnosti vrstvy datových úložišť současně se zvýšením dostupnosti geografické a existenci FC SAN infrastruktury se konečný výběr použitelných technologií zúžil pouze na vybudování této vrstvy na dvou klasických FC datových úložištích.

## PŘÍNOSY

- Vybudování dvou na sobě nezávislých lokalit (datových center) s dostatečným procesorovým výkonem, dostatečnou diskovou kapacitou a redundantní komunikační infrastrukturou pro nepřetržitý provoz informačních systémů
- Odolnost vůči výpadkům části IT infrastruktury (jednoho datového úložiště, části serverů, části komunikační infrastruktury) nebo celé jedné lokality
- Zajištění nepřetržitého provozu informačních systémů s možností plánovaných odstávek jednoho ze dvou datových center pro HW i SW údržbu systémů
- Automatizovaná ochrana před ztrátou dat - automatický nebo ruční transparentní failover mezi oběma lokalitami
- Zrychlení odezvy aplikací a rozšíření kapacity pro ukládání dat

## POUŽITÉ TECHNOLOGIE

IBM SAN Volume Controller

IBM Storwize 5000

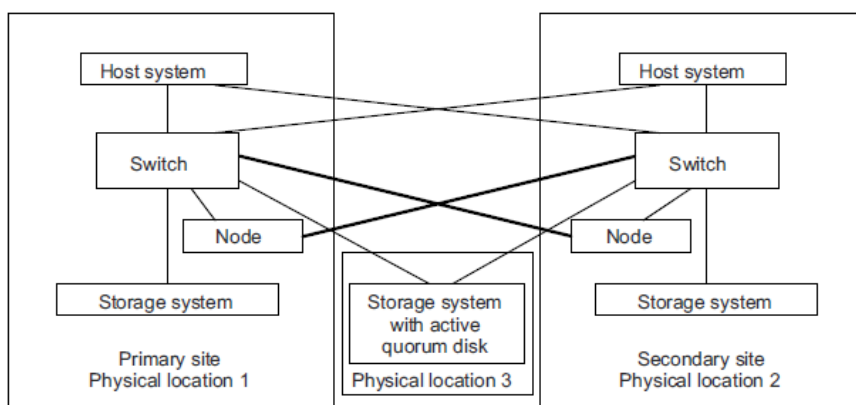
IBM Virtual Storage Center

FC switche Brocade

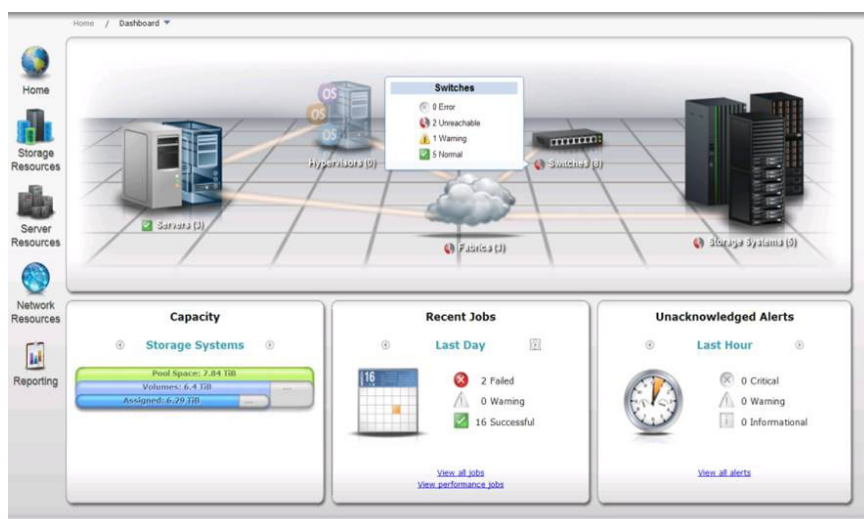
Jedním z dalších požadavků byla i nezávislost vrstvy na operačním systému serverů, které využívají prostor datových úložišť.

Potřebám a situaci společnosti ASSA ABLOY nakonec nejvíce vyhovovalo řešení IBM SAN Volume Controller (SVC) s datovým úložištěm IBM Storwize V5000. Jsou využita dvě datová centra (lokality) v rámci závodu v Rychnově nad Kněžnou vzdálená několik set metrů. Jejich propojení, stejně jako připojení další lokality pro Quorum, je FC SAN.

V každém datovém centru (lokality) je jedno datové úložiště, jeden FC switch a jeden nod SVC. Kompletní návrh vychází z konceptu virtualizační platformy společnosti IBM SVC pro dvě datová centra v provedení tzv. Stretched Clusteru.



Díky změnám v licenčních modelech bylo celé řešení výhodně doplněno o IBM Virtual Storage Center (VSC) pro optimalizaci datové infrastruktury, který kromě jiného dokáže také specifikovat a vynutit dodržování pravidel pro přidělení datových prostorů dle požadavků z aplikační strany.



Po implementaci systémů, migraci dat a testech jsou data bezpečně pod kontrolou i pro případ výpadku celého jednoho datového centra.