

Vyhodnocení otevírací doby na prodejně

Obchodní ředitel, majitel - vhodným zobrazením dat, které máte v informačním systému, získáte cenné informace pro optimalizaci provozu a nalezení úspor.

Efektivita využití každé prodejny jako potenciál úspor

Optimalizaci otevírací doby v řetězci maloobchodních prodejen či provozoven lze dosáhnout zajímavých úspor. Ukázka analýzy tržeb na prodejně je v prostředí kontingenční tabulky Excel. Podmíněného formátování je zvýrazněno, ve kterých hodinách jaké % zákazníků obsluží která prodejna. Analýzu je možné provést i samostatně pro jednotlivé dny v týdnu.

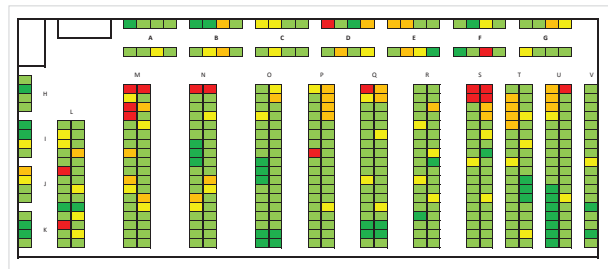
Počet zákazníků na prodejně v čase													
Počet pracujících Počet lidí	Populární sloupce												
	06	07	08	09	10	11	12	13	14	15	16	17	18
Supermarket Semily	0,00%	15,43%	12,26%	11,83%	12,43%	9,30%	9,14%	5,74%	7,62%	8,20%	4,26%	10,77%	0,00%
Supermarket Harrachov	2,61%	13,99%	14,43%	15,63%	16,54%	18,20%	17,49%	14,46%	14,77%	14,60%	12,71%	7,14%	0,00%
Supermarket Želiezovce	1,04%	12,50%	15,48%	17,82%	18,28%	10,37%	8,12%	8,86%	10,07%	9,00%	6,40%	12,24%	0,00%
Supermarket Rokytnice	0,00%	15,08%	14,15%	15,50%	15,40%	9,18%	7,95%	6,95%	8,44%	8,28%	5,53%	11,81%	0,00%
Prodejna Nouzov	0,23%	12,48%	13,05%	9,80%	7,73%	7,02%	8,94%	8,65%	8,30%	11,49%	9,43%	2,77%	0,00%
Prodejna Příbrá	0,00%	7,78%	15,39%	13,86%	10,31%	8,27%	9,04%	7,30%	10,40%	10,77%	7,84%	0,00%	0,00%
Prodejna Šačbůvka	0,00%	9,30%	15,58%	13,21%	11,49%	7,88%	7,05%	6,64%	10,31%	9,12%	8,21%	1,13%	0,00%
Prodejna Vysoká	13,62%	11,75%	9,50%	8,20%	8,62%	8,06%	7,49%	5,10%	6,83%	9,08%	8,02%	3,73%	0,00%
Prodejna Blatná	0,00%	12,44%	12,44%	13,79%	12,70%	8,14%	6,26%	7,80%	9,41%	9,58%	8,24%	6,56%	0,00%
Prodejna Benátky	0,00%	4,92%	10,73%	15,66%	14,56%	6,73%	5,44%	7,44%	8,80%	9,32%	6,02%	0,00%	0,00%
Prodejna Pátek	0,00%	7,05%	14,67%	12,82%	13,96%	8,44%	6,80%	7,48%	10,65%	6,34%	3,35%	0,00%	0,00%
Prodejna Jabloneček	0,00%	4,80%	12,70%	14,68%	16,79%	8,47%	7,97%	6,56%	9,33%	11,93%	7,89%	1,33%	0,00%
Prodejna Jeseník	0,09%	7,50%	10,73%	13,66%	12,30%	10,58%	5,56%	5,86%	9,28%	9,56%	8,27%	6,16%	0,45%
Prodejna Navarov	0,10%	7,86%	11,85%	13,59%	12,94%	10,03%	7,10%	6,32%	7,79%	10,74%	8,26%	4,03%	0,00%
Prodejna Horny	0,48%	6,19%	9,51%	12,31%	12,72%	10,40%	10,41%	10,23%	9,33%	9,79%	5,84%	0,00%	0,00%
Celkový součet	1,33%	11,97%	13,79%	14,46%	13,72%	11,81%	10,64%	9,10%	10,54%	10,78%	8,28%	3,26%	0,65%

Optimalizace umístění ve skladech

Ředitel logistiky - získáte přehled o tom, co se ve skladu děje. Můžete efektivně využívat sklad, efektivně plánovat naskladňování a vyskladňování, optimálně umísťovat zboží do skladu podle jeho obrátky.

V reportech Microsoft SQL Reporting Services je možné od verze 2008R2 používat i zobrazení mapy

Ať už se jedná o zobrazení geografických informací (například prodej dle okresů) tak i zobrazení plánů, například půdorysu skladu nebo výrobní haly. Na ukázce je plán skladu, ve kterém je barevně zobrazeno, ze kterých skladových pozic se nejvíce vyskladňuje.



Zobrazení aktuální skutečnosti

Majitel - rychle a přehledně získáte přehled o vaší firmě, například na první pohled uvidíte, kdo je ve firmě přítomen a kdo chybí.

Reporty nemusí zobrazovat pouze historii

Report v této ukázce čerpá online aktuální data z docházkového systému a pravidelně se automaticky obnovuje. Může být zobrazen například na televizní obrazovce v recepci společnosti a poskytovat přehled o přítomnosti pracovníků. Obdobně lze zobrazovat třeba seznam výdejů zboží čekajících k vyřízení nebo stav vyřízení výrobních zařízení.

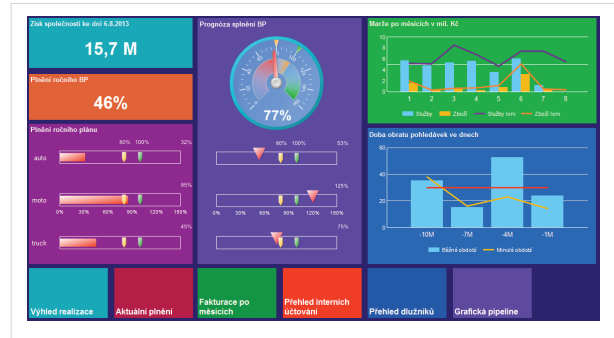
Prezenční listina						
oddělení	Vedoucí					
TPV	Jan Volf	Martin Bednář	Dagmar Petřiková	Jana Dibitanzová	Martina Paloučková	Martin Kofínek
ISM	Tomáš Novák	Aleš Bednář	Jan Jelínek	Jiřka Stěpanková	Petr Blaho	Emanuel Matějka
PAS	Marie Nováková	Libor Janoček	Dušan Bek	Petra Čapková	Tomáš Kratochvíl	Lenka Levá
PAM	Jan Bruncvík	Bohumil Čemelář	Nana Dvořáková	Jan Flejberk		
STR	Jana Bartošová	Daniela Hruška	Radan Houser	Martin Bendík	Pavel Hladovec	Martin Lacina
			přítomen			nepřítomen

Řídicí panel manažera

Majitel, Finanční ředitel, Obchodní ředitel - vždy aktuální komplexní údaje o stavu firmy na jednom místě vám umožní kvalifikovaně rozhodovat o podnikové strategii.

V manažerském řídicím panelu (dashboardu) jsou zobrazeny klíčové informace pro rozhodování a odkazy na další reporty zobrazující detailní informace

I tento dashboard byl vytvořen v prostředí Microsoft Reporting Services. Můžete jej zobrazit on-line v počítači či tabletu, nebo pravidelně dostávat jeho kopii e-mailem.



Pravidelný přehled pro zákazníka

Obchodní ředitel - můžete přehledně informovat své zákazníky o stavu obchodu a tím podporovat další obchod.

Přehled o stavu zákaznického účtu může sloužit obchodním zástupcům pro získání důležitých informací o zákazníkovi

Report je možné pravidelně personalizovaně zasílat přímo zákazníkům jako součást služeb pro upevnění obchodního vztahu.

Informace o Vašem zákaznickém účtu

<p>AutoCont CZ, a.s. Libalova 2348/1 149 00 Praha 4</p> <p>Obchodní zástupce: Jan Stěpánek Tel: 739 888 333 Tel: 481 653 111 Email: jan.stepanek@autocont.cz</p>	<p>Jaroslav Mouka Náměstí 28 328 23 Litoměřice</p> <p>IČO: 00000000 DIC: CZ00000000 Tel: 888 777 666 Email: jaroslav.mouka@autocont.cz</p>
---	---

Vážená paní, Vážený pane, zasíláme Vám aktuální výpis z Vaší zákaznické karty. Na straně č.1 je přehled nastavených obchodních podmínek, na straně č.2 naleznete statistiku Vašich objednávek za minulou období. Věříme, že tato listina přispěje k Vašemu dobrému přehledu na trhu hardware a software. V případě jakýchkoli dotazů, prosím kontaktujte Vašeho obchodního reprezentanta. Děkujeme za dosavadní spolupráci

Stávající obchodní podmínky

Fakturační sleva: 10% **Splatnost faktur:** 30 dní
Perioda faktur: měsíční

Splatné saldo:
Celkové saldo nezaplacených faktur k 1.6. 2013 s překročením splatnosti více než 30 dnů - 0 Kč.

Celková fakturace	1. čtvrtletí	2. čtvrtletí	3. čtvrtletí	4. čtvrtletí	Celkem
2011	199 000	255 900	250 000	190 000	894 900
2012	210 000	270 000	240 000	240 000	960 000

Tržeb
300
200
100
0
1. čtvrtletí 2. čtvrtletí 3. čtvrtletí 4. čtvrtletí

Přehled slev		2011	2012
Celkové oděry		894 900	894 900
Fakturační slevy		50 114	59 958
Akční (řádkové) slevy		107 388	98 439
Slevy celkem		157 502	158 397

Přehled nákupu dle dodavatele	2011		2012	
	Odběr v Kč	Podíl výrobce	Odběr v Kč	Podíl výrobce
Microsoft	180 000	20,11%	34 000	18,75%
AutoCont CZ a.s.	170 000	19,00%	16 000	17,71%
HP	117 300	13,11%	19 100	12,22%
Cisco	40 000	4,47%	3 000	4,17%
HTC	55 000	6,15%	0	0
Garmin	16 300	1,82%	1 400	1,70%
BI4Dynamics	36 000	4,02%	2 700	3,75%
ReportPortal	17 200	1,92%	1 000	1,79%
Lenovo	32 000	3,58%	88	3,33%
IBM	21 100	2,36%	0	2,20%
Ostatní dodavatelé	210 000	23,47%	263 000	21,88%

Za společnost AutoCont CZ a.s.

Jan Stěpánek
obchodní zástupce

Pavel Šimáček
ředitel divize PAS